

# MOBILTÉAT

**UN THÉÂTRE MOBILE POUR  
L'OcéAN INDIEN**

---

UN PROJET INÉDIT, UNE AUTRE FORME DE THÉÂTRE, AUTONOME ÉNERGÉTIQUEMENT, ITINÉRANTE,  
EN PROXIMITÉ AVEC LES PUBLICS, LES TERRITOIRES ET LES PAYSAGES



CENTRE DRAMATIQUE  
NATIONAL DE  
L'OcéAN INDIEN

# MOBILTÉAT, INTENTIONS

## Un tiers-lieu mobile

Parmi les missions portées par le CDNOI, l'impérieuse nécessité de rayonner sur les territoires implique de sortir de la salle du Théâtre Grand Marché. Pour cela, il fallait se doter de nouveaux moyens permettant de poser l'acte théâtral au cœur des populations, en toutes circonstances et dans de bonnes conditions. C'est tout l'objet du MobilTéat, qui n'est pas une simple structure de diffusion du spectacle vivant, mais plutôt une fabrique créative itinérante : une "boîte à outils" mobile, ouverte à toutes les disciplines des arts de la scène et à toutes les formes performatives.

L'outil est innovant et singulier. Il répond surtout aux exigences de la représentation hors les murs, avec un matériel technique de qualité et un vrai confort d'accueil des publics. Mais c'est bien aux artistes qu'il offre de nouvelles opportunités créatives, en lien étroit avec le lieu où il s'implante. Le MobilTéat affirme ainsi sa vocation de tiers-lieu en mouvement. Convoquant des ressources artistiques et les ressources propres à chaque territoire, il propose aux artistes des modalités créatives qui tiennent autant de l'aventure personnelle que de l'expérience collective : faire résonner le lieu et l'outil, l'écriture et l'itinérance, la création et le public. Afin de susciter ce processus créatif, une charte sera intégrée au cahier des charges des appels à projets qui conditionneront les moyens de production et de création des artistes. Ainsi se tisseront les liens art-territoire-population en favorisant la rencontre entre culture de référence et culture populaire qui constituent le cœur du projet MobilTéat et l'ambition du CDNOI.

**Luc Rosello, directeur du CDNOI**

**Luc Rosello** dirige le Centre Dramatique National de l'océan Indien depuis janvier 2017. Il y développe un projet solidaire et participatif, ouvert à la pluralité des expressions, attentif à la professionnalisation et à l'insertion. Il envisage le CDNOI comme une maison où se croisent des artistes d'ici et d'Ailleurs, émergents et confirmés, avec une grande place pour la création réunionnaise. Son projet s'adresse à tous les publics du territoire grâce notamment à un programme d'itinérance dont fait partie le MobilTéat. Metteur en scène, Luc Rosello fut auparavant directeur de la compagnie conventionnée Cyclones Production et de La Fabrik à Saint-Denis de La Réunion.

## Une relation à l'Autour

Dans l'histoire des arts de la scène, la question de la relation à l'Autour est toujours présente. Les théâtres antiques d'Epidaure, Delphes, Tipaza, et tant d'autres plus contemporains, montrent combien les histoires qui nourrissent les scènes naissent de notre relation au monde et à ce qui nous entoure. Ainsi, nos cultures scéniques sont-elles intimement liées aux territoires, à nos environnements naturels et urbains.

Le MobilTéat s'inscrit dans cette trajectoire. Et s'il s'incarne dans des conteneurs, c'est précisément parce qu'il entend relier les contenus, l'expérience du public et des créateurs aux paysages, en voyageant de lieu en lieu, non seulement sur l'île mais au delà des mers à l'échelle internationale.

En autonomie énergétique, modulable, novateur il pourra épouser toutes formes d'environnements, s'adapter à tous les terrains, s'inscrire dans le paysage sans le dénaturer, mais au contraire en révélant sa beauté, ses vérités, sa singularité.

Le MobilTéat n'est donc pas un théâtre itinérant de ville en ville, mais bien un théâtre mobile de créations et de diffusions en relation avec les territoires. C'est pourquoi les créatrices et créateurs seront invité.es à "fabriquer" leur spectacle en fonction de ce qui sera en jeu dans le lieu qu'ils investissent. Ce qui se jouera sur scène formera une relation à l'Autour, et par là même à l'Autrui.

C'est en somme une scène des arts qui relie le sens et la forme, un écosystème de créations en résonance avec le territoire et les hommes qui l'habitent.

**Raymond Sarti, scénographe du MobilTéat**

Diplômé de l'Ecole Boulle et de l'Ensad, **Raymond Sarti** conçoit et réalise des scénographies pour le théâtre (François Rancillac, Thierry Roisin, Guy-Pierre Couleau, Pierre Santini, Ahmed Madani, Catherine Anne, Alain Mollet), pour le cinéma (Hani Tamba, Henri Colomer, Claire Simon, Jane Birkin, Dominique Cabrera, Solveig Anspach), la danse (Hela Fatoumi, Eric Lamoureux, Philippe Découfflé, Mathilde Monnier), la musique et le cirque. Il est régulièrement sollicité pour concevoir la muséographie d'expositions en France et à l'étranger (Nouveau Jardin Botanique de Bordeaux, Grande Halle de La Villette, Cité des Sciences et de l'Industrie, Pont du Gard, Centre Pompidou, Nagoya Dome au Japon, Grimaldi Forum à Monaco). Il enseigne la scénographie à l'Ecole des Arts Décoratifs de Paris depuis 2005. Actuellement en création avec Fabrice Melquiot et en préparation d'une exposition/installation de la réalisatrice Dominique Cabrera.



# UN PROJET INÉDIT : UN THÉÂTRE DANS DES CONTENEURS - UNE FABRIQUE CRÉATIVE ITINÉRANTE



---

Le MobilTéat est né de l'ambition du Centre dramatique national de l'océan Indien d'impulser un projet de structure mobile dédiée à la fois à la diffusion mais également à la création artistique. Il est imaginé pour être à la fois **modulable**, à travers ses 4 conteneurs réaménagés avec structure scénique, gradins de 50 à 200 spectateurs et mini *Fab Lab* de construction, **écoresponsable** par son principe d'autonomie énergétique et **adapté** aux formes théâtrales en plein air.

Pensé comme un réel outil de développement culturel, le MobilTéat permet au centre dramatique de rayonner et de faire rayonner les équipes artistiques réunionnaises sur l'ensemble du territoire, aussi bien sur les zones littorales que sur les hauts de l'île.

La perspective de diffusions en dehors de La Réunion est aussi permise du fait de la mobilité rendue possible par la nature même des conteneurs.

Ce nouvel outil original permet aussi de **repenser la façon d'aborder l'acte de création** et de l'adapter aux richesses et contraintes spécifiques de chaque écosystème investi. Ce qui se joue ou se travaille sur ce plateau en plein air crée une relation au territoire, et par là même aux autres, aux habitants, aux publics. Les créatrices et créateurs sont invité.es à penser le lieu d'installation du MobilTéat en lien avec les enjeux de leur propre projet.

# UNE BOÎTE À OUTILS AUX MULTIPLES CONFIGURATIONS

CONTENEUR  
THÉÂTRE

CONTENEUR  
FAB LAB  
CONSTRUCTION

CONTENEUR  
FAB LAB  
COUTURE

CONTENEUR  
BILLETTERIE  
BAR

LES CONTENEURS DU MOBILTÉAT SONT À LA FOIS INDÉPENDANTS ET COMPLÉMENTAIRES. VÉRITABLES BOÎTES À OUTILS, ILS PERMETTENT DE S'ADAPTER PLEINEMENT À L'ITINÉRAANCE ET AUX CARACTÉRISTIQUES DES TERRITOIRES QU'ILS TRAVERSSENT.

## 4 conteneurs, des configurations multiples

Frontal, bi-frontal, tri-frontal et même quadri-frontal : le MobilTéat et ses 4 conteneurs autorisent toutes les configurations.

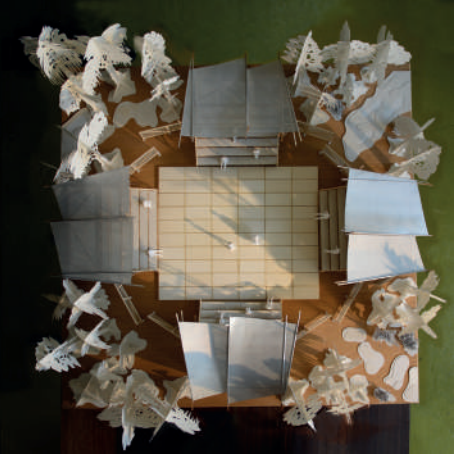
Avec une scène modulable de 36 à 144 m<sup>2</sup> et des gradins pouvant accueillir jusqu'à 200 spectateurs assis, l'outil est pensé tant pour le confort du public que pour les facilités techniques offertes aux artistes.

Chaque conteneur est divisé en deux parties, séparées par une cloison centrale et accessibles par deux entrées distinctes.

Il comprend d'une part un espace de stockage dans lequel se trouve une structure de scène autonome de 36 m<sup>2</sup>, des gradins pour 50 places assises, le matériel de régie son et lumière nécessaire à la représentation, ainsi que le matériel de production d'électricité, batteries de stockage énergétique et armoire électrique.

L'autre moitié du conteneur est aménagée en loges équipées de toilettes sèches à destination des usagers. L'un d'eux accueille un espace bar et billetterie.

Deux conteneurs *Fab Lab* sont dédiés à la création de décors et de costumes. Les équipes artistiques y disposent de tout le matériel nécessaire : établi, étaux, tréteaux, matériel de serrurerie et de menuiserie pour des éléments de scénographie. Machine à coudre, table de couture, mannequin, cabine d'essayage pour les costumes. Les artistes sont invités à travailler à partir des ressources propres des territoires qu'ils occupent pour encourager le circuit court des productions et tisser des liens avec les habitants du lieu d'implantation.



# POUR UNE AUTRE FORME DE THÉÂTRE, À LA RENCONTRE DES TERRITOIRES







---

## Un lien étroit avec les territoires et les populations

Le MobilTéat est un lieu-ressources innovant au service du processus créatif : spectacles, stages, répétitions, résidences, tout y est possible. C'est aussi un outil privilégié de diffusion du spectacle vivant. Sa forme même le prédispose à rayonner sur tous les territoires de l'île et au-delà des mers, de l'océan Indien jusqu'en métropole. Quel que soit son lieu d'implantation, dans les territoires proches ou lointains, en milieu naturel ou urbain, le MobilTéat noue des relations étroites avec l'environnement qu'il traverse. Les pratiques artistiques se nourrissent d'une relation intime avec les populations, lesquelles peuvent être impliquées sur l'acte de création : participation d'amateurs à un projet, sollicitation de forces vives locales pour nourrir la dramaturgie par des témoignages, pour la construction de décors ou de costumes, pour tenir le bar ou la cantine... Artistes et compagnies, territoires d'accueil, associations locales, partenaires publics et privés, tout un réseau d'énergies collaboratives se met en œuvre pour permettre au MobilTéat de se déployer, chacun y trouvant son intérêt propre et se nourrissant de cette démarche collective.

---

## L'itinérance à l'œuvre

Dès 2023, le MobilTéat commence son voyage à travers La Réunion avec une attention particulière à l'équilibre de son déploiement sur le territoire, en privilégiant le sud de l'île (Saint-Pierre, Le Tampon, Sainte-Rose) et le centre (Salazie, Plaine des Cafres, Plaine des Sables).

Chaque année, ce sont ainsi 4 à 5 projets qui s'y développent, offrant au CDNOI un rayonnement dans son bassin géographique de proximité (La Réunion et l'Océan Indien) mais aussi, à terme, sur le territoire national et européen.

# UNE DÉMARCHE ARTISTIQUE ÉCORESPONSABLE

LES CONTENEURS DU MOBILTÉAT SONT SOLIDES,  
DURABLES, TRANSPORTABLES, AUTONOMES ET RECYCLABLES.

## Des principes énergétiques vertueux

Afin de s'adapter aux différents lieux d'implantation, y compris les plus isolés, les conteneurs sont munis de batteries et sont ensuite capables de générer une partie de leurs besoins électriques grâce aux énergies renouvelables.

Tous les matériels utilisés par le MobilTéat sont ainsi alimentés grâce à un système hybride privilégiant l'apport d'énergie par batteries, rechargeables au moyen de panneaux photovoltaïques et d'éoliennes déployés en toiture des conteneurs.

## Une consommation raisonnée

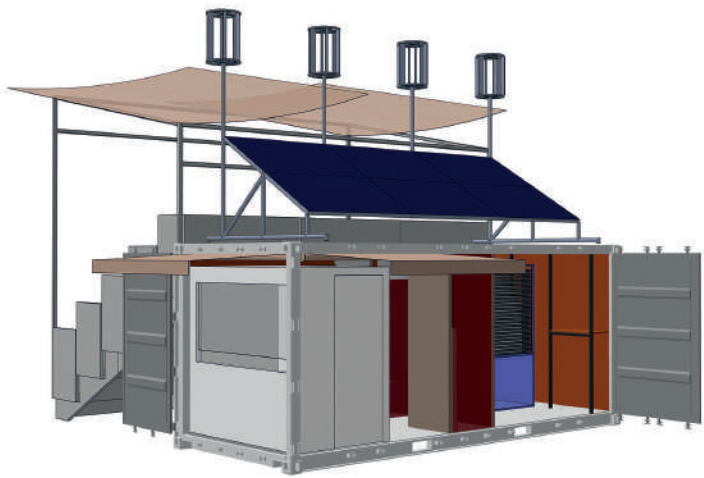
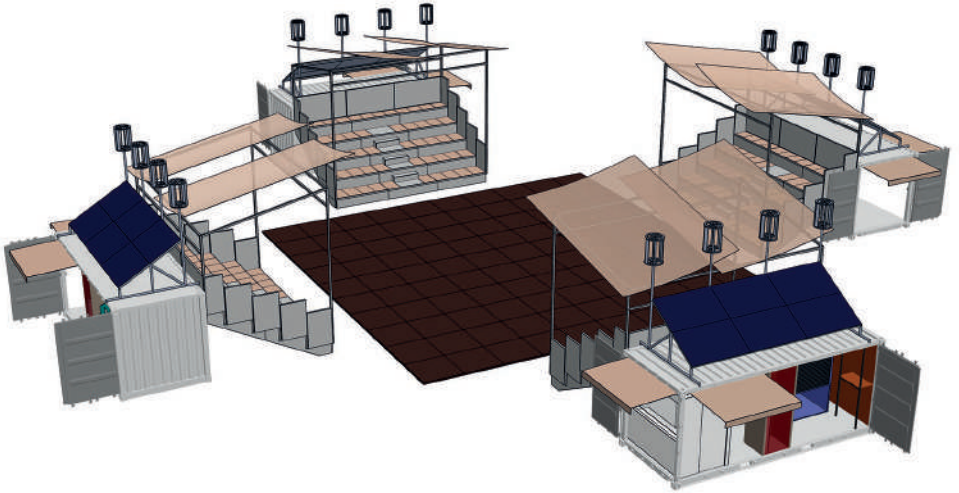
Le recours à l'alimentation sur secteur, lorsqu'il est possible, doit se faire de manière frugale et raisonnée. Chaque activité du MobilTéat s'adapte à l'offre énergétique du lieu d'accueil.

Les modalités de production épousent les caractéristiques du site, en respectent les contraintes énergétiques et environnementales et s'inscrivent dans une démarche écocitoyenne et de développement durable.

## Le kit d'autosuffisance énergétique

Pour assurer son autonomie énergétique, chaque conteneur comprend :

- ☀ Un module de batterie pour un volume d'énergie de 15 kWh
- ☀ Un kit de panneaux photovoltaïques
- ☀ Un kit éolien
- ☀ Un groupe électrogène mobile (organe de secours)
- ☀ Un local électrique aux normes.



# LE CENTRE DRAMATIQUE NATIONAL DE L'OcéAN INDIEN



## Les missions du CDNOI

Le Centre dramatique national de l'océan Indien (CDNOI) est un outil majeur et structurant pour la fabrication et la production du théâtre sur l'Île de La Réunion. C'est un lieu de référence régionale et nationale où peuvent se rencontrer et s'articuler toutes les dimensions du théâtre dans un esprit d'ouverture et de partage : la recherche, l'écriture, la création, la diffusion, la formation, l'accueil d'artistes en résidence. C'est aussi un lieu privilégié d'accès des publics au théâtre, dans la diversité et l'actualité de ses esthétiques. Ses missions s'organisent autour de la création et du rayonnement des œuvres contemporaines comme de celles du répertoire. Au-delà, il crée aussi des dynamiques territoriales dans l'ouverture à d'autres disciplines et dans l'expérimentation de nouvelles formes scéniques. Le MobilTéat en est le témoignage. Ce nouvel outil ambitieux d'aller au-devant des publics, dans une démarche créative innovante. Avec le Théâtre du Grand Marché et La Fabrik, il complète ainsi le dispositif de diffusion et de création artistique porté à La Réunion par le CDNOI.



CENTRE DRAMATIQUE  
NATIONAL DE  
L'OcéAN INDIEN

[www.cdnoi.re](http://www.cdnoi.re)



## THÉÂTRE DU GRAND MARCHÉ

2 rue du Maréchal Leclerc  
97400 Saint-Denis

## FABRIK

28 rue Léopold Rambaud  
97490 Sainte-Clotilde

### CONTACTS

## MOBILTÉAT

Nicolas Laurent, Directeur de production  
+262 (0)6 93 10 20 60, [production@cdnoi.re](mailto:production@cdnoi.re)

Vincent Baudalet, Directeur technique  
+33 (0)6 52 55 37 66, [vincent.baudalet@cdnoi.re](mailto:vincent.baudalet@cdnoi.re)



CENTRE DRAMATIQUE  
NATIONAL DE  
L'OcéAN INDIEN

Direction Luc Rosello

 THÉÂTRE DU GRAND MARCHÉ

 FABRIK

 MOBILTÉAT