



CENTRE DRAMATIQUE  
NATIONAL DE  
L'OcéAN INDIEN

Fiche technique

version 1.2 Avril 2023



# MOBILTEAT



## Le CDNOI

Le CDNOI (Centre Dramatique National de l'Océan Indien) a été créé en 2018. Implanté à St Denis à La Réunion, c'est l'unique CDN des DROM-COM et le plus petit du territoire national. Le CDNOI a la gestion de 3 équipements de création/diffusion :

- Le Théâtre du Grand Marché, ERP de type L de 3<sup>ème</sup> catégorie, situé en plein centre-ville de Saint-Denis.

- La Fabrik, ERP de type L de 4<sup>ème</sup> catégorie, situé dans le quartier du Butor.

- Le MobilTéat, structure itinérante, modulable et tout équipée, composée de 4 conteneurs



## Le MobilTéat

Le MobilTéat est né de l'ambition du CDNOI d'impulser un projet de structure mobile dédiée à la fois à la diffusion mais également à la création artistique.

Il est imaginé pour être à la fois modulable, à travers ses 4 conteneurs aménagés avec structure scénique, gradins de 50 à 200 spectateurs et mini Fab Lab de construction, écores-

ponsable par son principe d'autonomie énergétique et adapté aux formes théâtrales en plein air.

Pensé comme un réel outil de développement culturel, le MobilTéat permet au CDN de rayonner et de faire rayonner les équipes artistiques réunionnaises sur l'ensemble du territoire, aussi bien sur les zones littorales que sur les hauts de l'île.



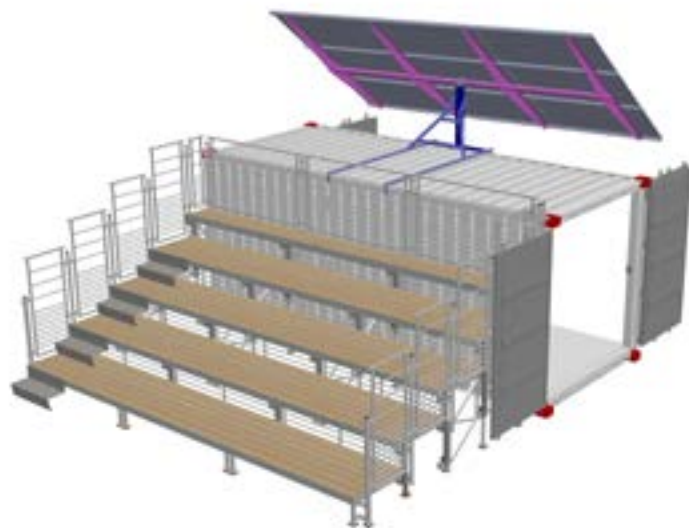
## Modularité architecturale

Le MobilTéat possède une grande modularité architecturale. Il y a une vraie souplesse dans les configurations possibles :

- utilisation de 1 à 4 conteneurs
- disposition possible en frontale, bi-frontale, tri-frontale et quadri-frontale

- juxtaposition des conteneurs et/ou des gradins
- taille variable du plateau

Plusieurs exemples de configurations sont présentés en annexe de ce document (voir à la fin).



## Modularité fonctionnelle

Le MobilTéat a été conçu pour offrir une vraie modularité fonctionnelle à ses usagers.

Selon l'avancée du processus de création et du travail en cours, nous pourrions mettre à votre disposition des kits spécifiques, permettant de répondre au mieux à vos besoins :

- construction de décors
- confection de costumes
- accueil du public
- etc...

Les kits sont ergonomiques et conçus pour se déployer dans le MobilTéat et tout autour.

En concertation avec le CD-NOI et selon les disponibilités des kits, ils pourront être déployés simultanément ou l'un après l'autre.

## kit de base

Chaque conteneur comprend un kit de base composé de :

### Matériel :

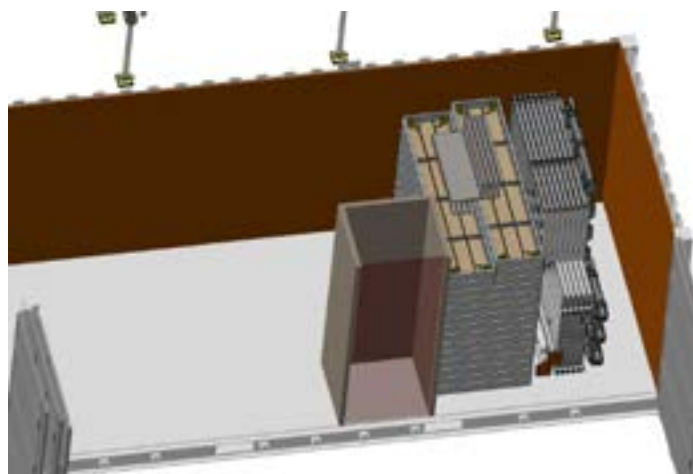
- plateau de 36m<sup>2</sup>
- gradin de 52 places minimum avec ombrière
- kit matériel son de base
- kit matériel lumière de base
- outillage de base
- kit sécurité

### Équipement :

- équipement électrique

### Espaces :

- local électrique
- local de stockage (une fois le matériel sorti)
- local multi-utilisations



## kits spécifiques

En fonction des besoins, il est possible d'ajouter un kit spécifique au kit de base :

### kit construction

Comprend l'outillage nécessaire à la construction de décors

### kit couture

Comprend l'outillage nécessaire à la confection de costumes

### kit accueil public

Comprend l'équipement nécessaire à la mise en place d'une billetterie et d'un bar pour accueillir le public

### kit sanitaire

Composé principalement d'un toilette sec et d'une douche solaire, ce kit permet d'offrir le minimum sanitaire aux compagnies sur les sites non équipés.

## Le Plateau

Chaque conteneur est équipé de 25 plateaux de type plancher de bal dont voici les caractéristiques techniques :

- résille métallique composée de pieds réglables en hauteurs + traverses standards



dards emboîtables

- Planchers contre-plaqué marine épaisseur 25 mm avec écoinçons dans les angles pour le positionnement

- Modules de 1,20 x 1,20 m environ

Ce type de matériel permet une bonne modularité. Les possibilités d'agencement et de configurations sont donc nombreuses.

mais il est possible de varier la taille et la forme du plateau en fonction des besoins artistiques et des contraintes de terrain.

La configuration standard est un plateau de 6m x 6m

## Les gradins

Chaque conteneur est équipé d'un gradin entièrement démontable dont voici les caractéristiques techniques :

- 3 configurations possibles ( 52 / 58 / 56 places sur 3 à 5 rangées maximum)
- facilité de montage, démontage et stockage

- montage possible de manière indépendante ou alors accolé au conteneur.

- surface au sol de x m<sup>2</sup>

- hauteur de x m

- vérins de réglage de niveau

- Si utilisation de 2 conteneurs, possibilité de relier 2 gradins pour en faire un grand de 104 places sur 5 rangées.



## Matériel son

Chaque conteneur est équipé d'un kit son de base permettant une sonorisation simple.

Il est constitué de 2 enceintes sur batterie de type JBL EON ONE COMPACT permettant une utilisation simple et sans alimentation. L'autonomie annoncée est de 12h environ pour 2.5h de chargement.

La table de mixage 4 voies intégrée à l'enceinte permet d'y brancher aussi bien une source externe qu'un des micros fournis avec le kit (serre-main ou serre-tête)

Nb	Équipement
2	enceinte sur batterie JBL EON ONE COMPACT + pied
1	micro main Sennheiser HF KEW500 G4 + récepteur HF
1	micro serre-tête core directionnel DPA + récepteur HF



## Matériel lumière

Chaque conteneur est équipé d'un kit lumière de base permettant un éclairage d'ambiance multicolore.

Il est constitué de projecteurs Astera sur batteries, permettant une utilisation autonome et sans câblage. L'autonomie annoncée est de + de 20h pour 5h de chargement.

Il n'y a pas de console lumière mais les projecteurs sont pilotables grâce à un système HF et une tablette équipée d'un logiciel spécifique (AsteraApp).

Ces projecteurs sont équipés de la technologie Titan Led Engine, offrant une gamme de couleur RGB + MINT + AMBER

Nb	Équipement
8	Projecteur LED sur batteries - AX9 - ASTERA
4	Barre à led Pixel Bar - AX2-100 - ASTERA
4	Pieds à treuil - ALT300C - ASD - H= 3M, 70kg
1	Tablette tactile Samsung



## L'équipement électrique

Chaque conteneur est équipé :

- d'une installation électrique permettant l'autonomie énergétique

- d'un branchement triphasé, permettant le raccordement du conteneur à un branchement triphasé (compteur forain) lorsque l'installation d'autonomie énergétique n'est pas rendu possible.

Nb	Equipement
9	panneaux solaires orientables disposés sur le toit du conteneur
1	éolienne mobile et démontable, qui peut être implantée dans un rayon de 50m autour du conteneur
1	système de batteries Lithium et d'onduleurs permettant le stockage de l'énergie électrique produite
1	dispositif de contrôle et de supervision, permettant une utilisation optimisée de l'énergie électrique
2	boitiers 32A vers 6*16A disposés en sortie du local électrique et permettant de raccorder l'ensemble du matériel électrique

## Le matériel de sécurité

Chaque conteneur est équipé d'un kit de matériel de sécurité mobile de base permettant d'assurer la sécurité du public en cas d'incendie et lors des circulations.

Il est composé du matériel suivant :

Nb	Equipement
1	extincteur H2O - 6L
1	extincteur CO2 - 2kg
1	ballon éclairant AIRSTAR - SIROCCO S LED 6000 lumens
1	trousse à pharmacie de base



## Présentation

Le kit construction comprend l'équipement nécessaire à la fabrication de décors : outils électroportatifs sur batterie mais également quelques machines-outils filaires (poste à souder, scie à ruban, scie à onglet/radial).

Pour des questions de sobriété, les consommables et les EPIs sont fournis en quantité limitée, il convient donc d'avoir une bonne gestion dans l'utilisation des équipements.

De plus, l'énergie électrique étant relativement limitée, il convient de respecter les temps d'utilisation et de rechargement des batteries. Ces données seront indiquées par le régisseur du MobilTéat, qui veille à l'autonomie énergétique de la structure.

## L'outillage

Nb	Outillage
1	aspirateur Metabo ASR36-18BL25MS
1	meuleuse d'angle Metabo W18LTX125NUMO
1	scie sauteuse Metabo STA18LTXNUMO
1	scie plongeante Metabo KT18LTX66BLNUM
1	perceuse Metabo SB18LTXBLQIMO
1	ponceuse excentrique Metabo SXA18LTX125BLN
1	visseuse à chocs Metabo SSW18LTX300BLN
1	poste à souder Lincoln 170A BESTER170SIRL
1	scie à ruban pour métaux 349VTF
1	scie à onglet/radial KGS216MSETMO
1	valise easy 128 outils 2054E/E128BT
1	établi pliable léger CMUY 200kgs C56PLOBT

Chaque matériel électroportatif est équipé d'un chargeur et de 2 batteries 4Ah.



## Présentation

Le kit costumes comprend l'équipement de base nécessaire à la fabrication de costumes (machine à coudre, surjetteuse, recouvreuse).

Pour des questions de sobriété, les consommables sont fournis en quantité limitée, il convient donc d'avoir une bonne gestion dans l'utilisation des équipements.

De plus, l'énergie électrique étant relativement limitée, il convient de respecter les temps d'utilisation et de rechargement des batteries. Ces données seront indiquées par le régisseur du MobilTéat, qui veille à l'autonomie énergétique de la structure.

## Les équipements

<b>Nb</b>	<b>Equipement</b>
1	machine à coudre Janome MC6700P 55W
1	surjetteuse Janome MyLock 644D
1	Recouvreuse Janome CoverPro 3000
1	Mannequin Sew Deluxe A - 36 au 44

## **Présentation**

Le kit accueil public comprend l'équipement de base nécessaire à l'accueil billetterie et bar les soirs de représentation.

## **Les équipements**

<b>Nb</b>	<b>Equipement</b>
1	système billetterie
1	frigoridaire pour les boissons du bar

## Présentation

Le kit sanitaire comprend l'équipement sanitaire de base nécessaire aux compagnies lorsque le lieu d'accueil en est dépourvu.

## Les équipements

<b>Nb</b>	<b>Equipement</b>
1	toilette sec dans une tente
1	douche solaire dans une tente
1	

## Terrestre

Le transport terrestre du MobilTéat peut se faire de 2 manières :

### Rolltainer :

Le transport en rolltainer est le moins cher mais le moins pratique. Il consiste en un camion équipé de 2 bras articulés qui déposent le conteneur sur le côté du camion dans le sens du camion.



### Camion-grue :

Le transport en camion-grue est légèrement plus cher que le rolltainer mais plus pratique car il permet de déposer le conteneur dans les 10m autour du camion tout en pouvant lui donner l'orientation souhaitée.



De manière générale, le transport en camion-grue est privilégié pour sa plus grande souplesse

## Maritime

Le transport maritime du MobilTéat est tout à fait possible car les conteneurs possèdent tous le certificat de navigabilité(CSC).



## **Généralités**

Le MobilTéat est un équipement itinérant composé d'un espace privé réservé aux équipes techniques et artistiques et d'un espace accessible au public.

### **Espace privé**

L'intérieur du conteneur est un espace privé. Il n'est accessible qu'aux équipes techniques et artistiques et c'est donc un lieu qui est régi par le code du travail.

### **Espace public**

L'extérieur du conteneur n'est pas un ERP mais un IOP (Installation Ouverte au Public), il n'y a donc pas de règles spécifiques en termes de sécurité incendie, mais celles en termes d'accessibilité s'appliquent.

### **Gradins**

Les gradins sont concernés par l'arrêté du 25 juillet 2022 fixant les règles de sécurité et les dispositions techniques applicables aux structures provisoires et démontables.

Ainsi, les gradins du MobilTéat sont classés OP2 (tribunes dont la hauteur de chute est égale ou supérieure à 1,20 mètre et inférieure à 3,50 mètres, calage compris).

A ce titre, le gradin a été construit dans les règles de l'art et fait l'objet d'un rapport annuel d'un organisme de contrôle. De plus, à

chaque installation, le régisseur général du MobilTéat, atteste du bon montage de la structure.

## **Demande d'autorisation**

### **Domaine privé :**

Sur le domaine privé, aucune demande d'autorisation n'est à effectuer. Le propriétaire du site doit bien évidemment avoir donné son accord.

### **Domaine public :**

Sur le domaine public, il y a lieu d'effectuer une demande d'autorisation en remplissant un dossier de déclaration de manifestation. Ce dossier est à déposer au minimum 3 jours avant la date de l'évènement.



## Accès

Afin de pouvoir être livré, les camions porte-conteneurs doivent pouvoir accéder au terrain. Si le transport se fait par camion-grue, le conteneur pourra être déposé à 10m maximum de la route d'accès.

## Terrain

Afin de pouvoir accueillir les conteneurs, le terrain doit être relativement plat et à niveau. Il n'y a pas de contrainte particulière concernant le type de terrain (herbe, stabilisé, goudron...) tant que celui-ci est dur.

La surface du terrain doit correspondre à la configuration de MobilTéat souhaitée. Voici les dimensions pour des surfaces standards avec 1 gradin par conteneur et une scène de 36m<sup>2</sup> :

- 1 conteneur : 17m x 10m
- 2 conteneurs en bi-frontal : 28m x 10m
- 4 conteneurs en quadri-frontal : 28m x 28m

## Niveau

Le container doit obligatoirement être posé à niveau. Pour compenser les imperfections du terrain, un calage au niveau laser devra être effectué au moment de la pose du conteneur.

## Accueil MobilTéat

L'accueil du MobilTéat se fera en étroite collaboration avec les collectivités territoriales et les acteurs locaux (associations, écoles, entreprises de proximité, etc.).

Pour cela, en amont de la venue du MobilTéat, la préparation comprendra des visites du lieu d'implantation et des rencontres avec les partenaires par les équipes du CDNOI. Ces visites seront notamment l'occasion de préparer l'accueil du public et l'accueil des artistes, selon les besoins définis ci-après.

## Accueil public

Afin d'accueillir convenablement le public, des sanitaires accessibles doivent être disponibles à proximité du lieu d'implantation du MobilTéat.

Un parking doit également être présent. La jauge dépendra de la configuration choisie.

Enfin, 20 barrières de type Vauban devront être fournies afin de sécuriser les accès.

## Accueil équipes

Un lieu de pause comprenant le nécessaire pour manger (micro-ondes, couverts, tables et chaises) sera mis à disposition des équipes, pendant toute la durée d'implantation du MobilTéat. Un point d'eau avec douche, WCs et poubelles devront être accessibles. Si aucun point d'eau n'est accessible, alors le « kit sanitaire » pourra être mis à disposition.

## Montage

Le montage du MobilTéat est prévu sur 2 jours quelque soit la configuration retenue (1, 2, 3 ou 4 conteneurs), à la condition que l'effectif de techniciens soit au complet.

Cette durée pourra être amenée à évoluer en fonction des retours d'expérience d'exploitation.

Jour	Horaire	Opération	Effectif
J-2	8h-9h	dépose et calage du conteneur	2 tech. / conteneur
J-2	9h-12h	montage du gradin	2 tech. / conteneur
J-2	14h-17h	montage du plancher	2 tech. / conteneur
J-1	8h-12h	installation électrique	1 tech. / conteneur
J-1	14h-17h	finalisation et rangement	1 tech. / conteneur

Le montage nécessite la présence de 2 techniciens par conteneur la 1<sup>ère</sup> journée et 1 technicien par conteneur la 2<sup>ème</sup> journée. L'un des techniciens peut être le régisseur général du MobilTéat.

## Démontage

Le démontage du MobilTéat est prévu sur 1 journée quelque soit la configuration retenue (1, 2, 3 ou 4 conteneurs), à la condition que l'effectif de techniciens soit au complet.

Cette durée pourra être amenée à évoluer en fonction des retours d'expérience d'exploitation.

Jour	Horaire	Opération	Effectif
J+1	8h-12h	démontage gradin et plancher	2 tech. / conteneur
J+1	13h-17h	démontage installation électrique	1 tech. / conteneur
J+2	8h-9h	récupération du conteneur	2 tech. / conteneur

Le démontage nécessite la présence de 2 techniciens par conteneur. L'un des techniciens peut être le régisseur général du MobilTéat.

## **Technique**

### **Directeur technique**

Vincent Baudalet  
0262.20.96.30 / 06.52.55.37.66  
[vincent.baudalet@cdnoi.re](mailto:vincent.baudalet@cdnoi.re)

### **Régisseurs généraux**

Richemont Gilas  
0692.76.30.46  
[regie@cdnoi.re](mailto:regie@cdnoi.re)

Sylvain Dedieu  
0693.33.55.69  
[regie3@cdnoi.re](mailto:regie3@cdnoi.re)

## **Généralités**

CDNOI  
Théâtre du Grand Marché  
1 rue du Maréchal Leclerc  
97400 Saint Denis, La Réunion  
0262.20.33.99  
[www.cdnoi.re](http://www.cdnoi.re)

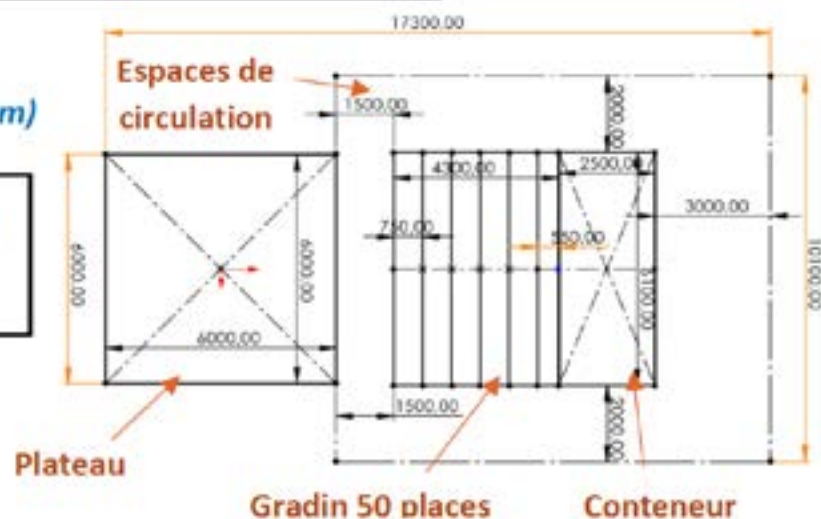




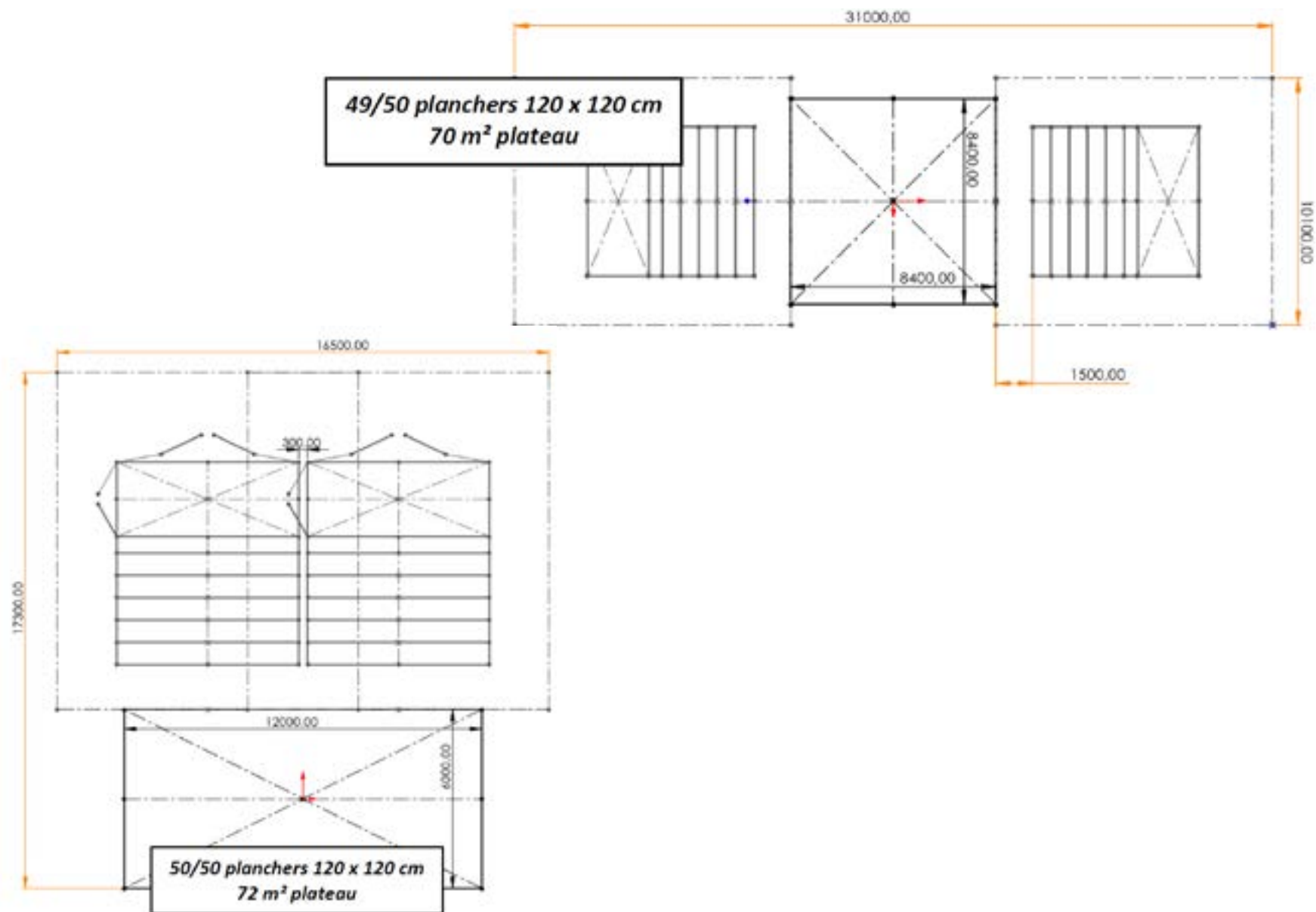
**exemple de configuration avec 1 conteneur**

Planches de dessus  
sans échelle,  
(combres minimums en mm)

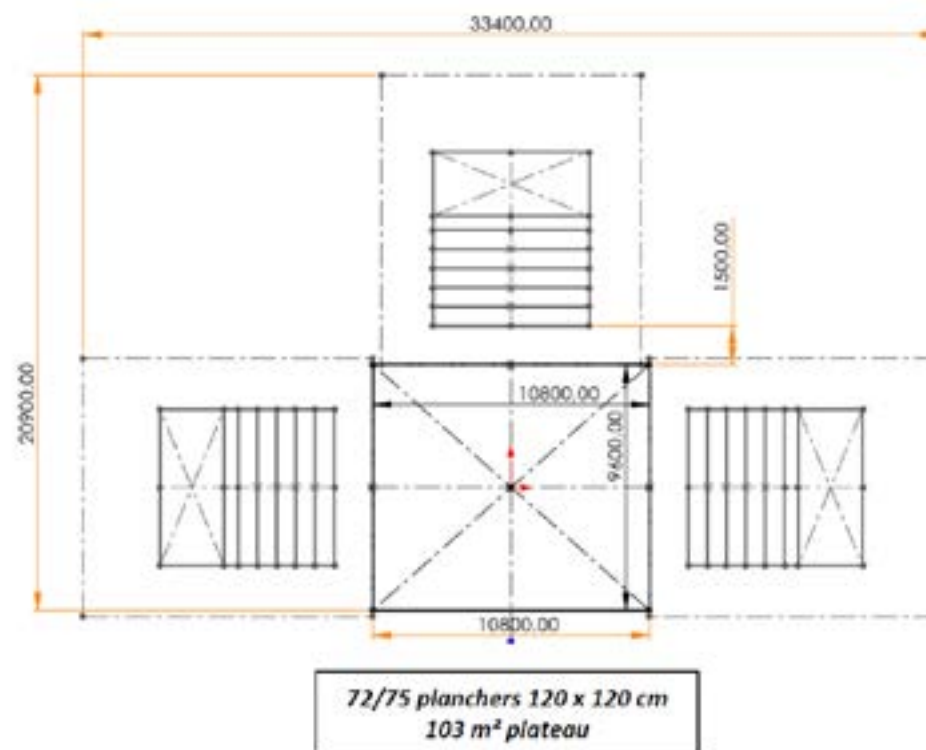
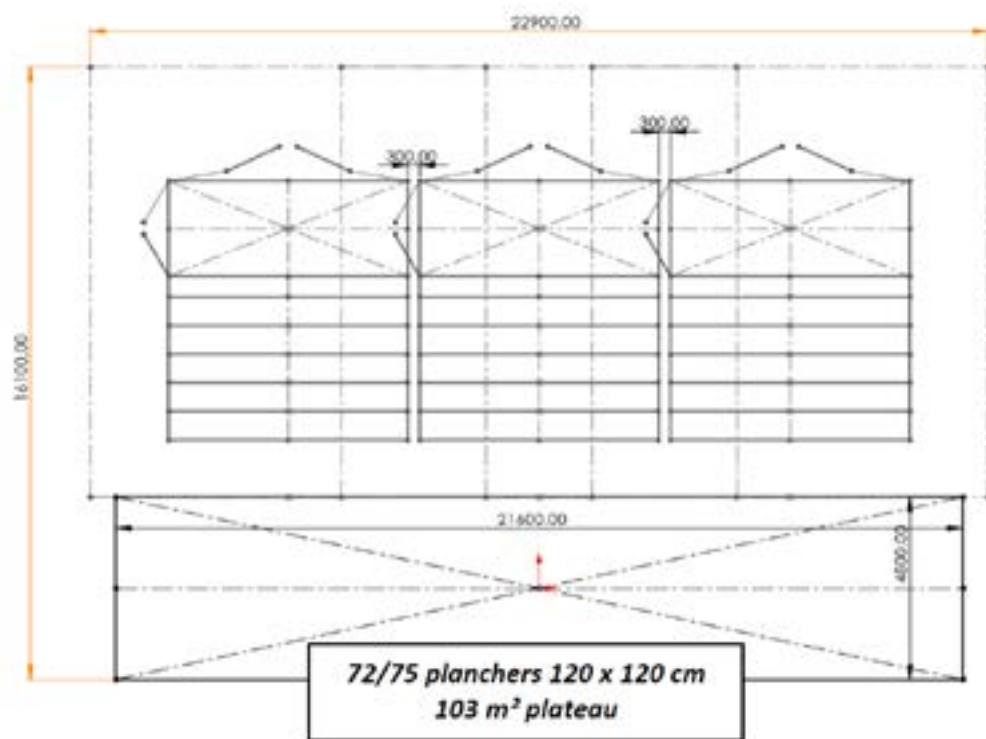
25 planchers 120 x 120 cm  
36 m<sup>2</sup> plateau  
(25 planchers par module)

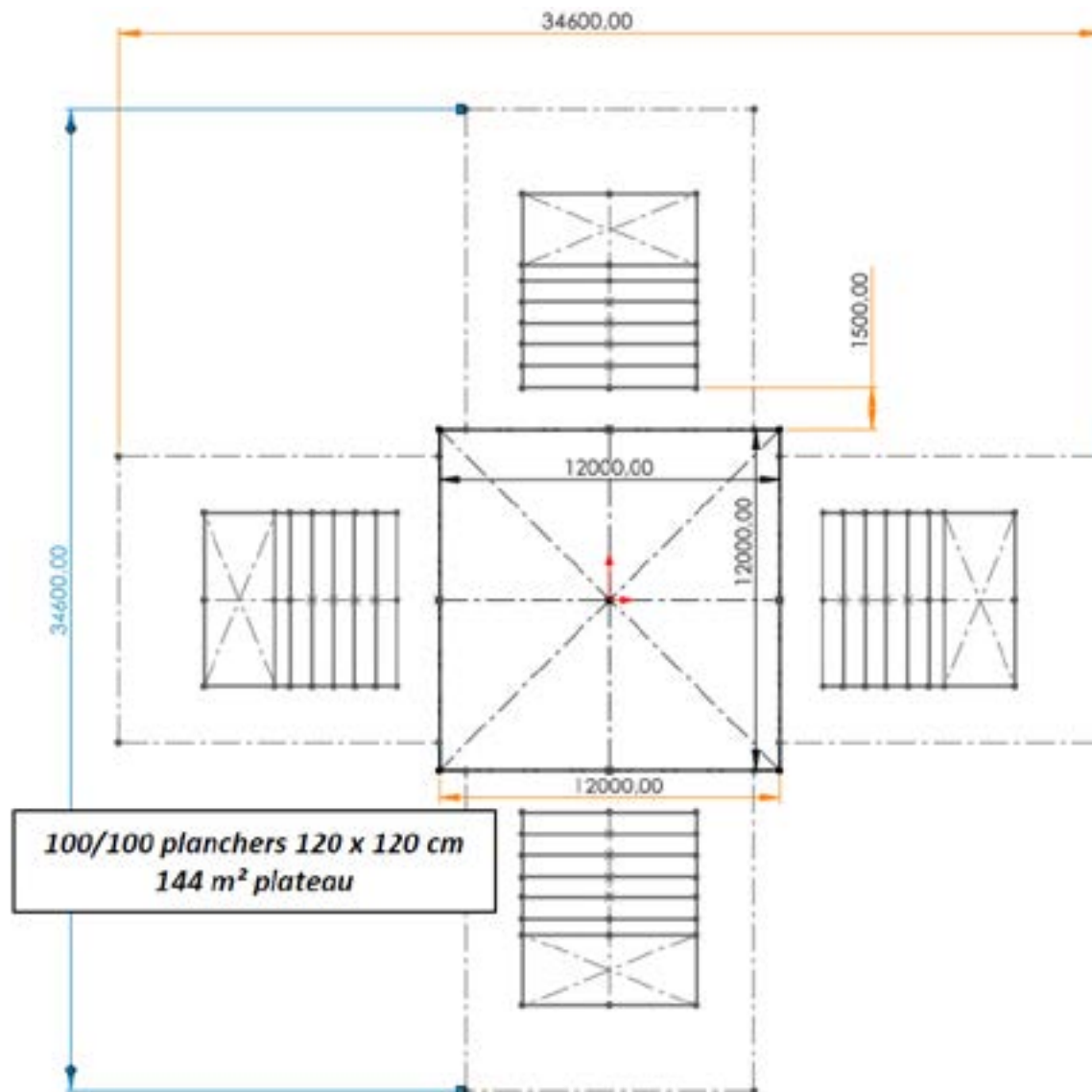


**exemples de configurations avec 2 conteneurs**



## exemples de configurations avec 3 conteneurs



**exemple de configuration avec 4 conteneurs**

*photos actuelles des conteneurs*

